

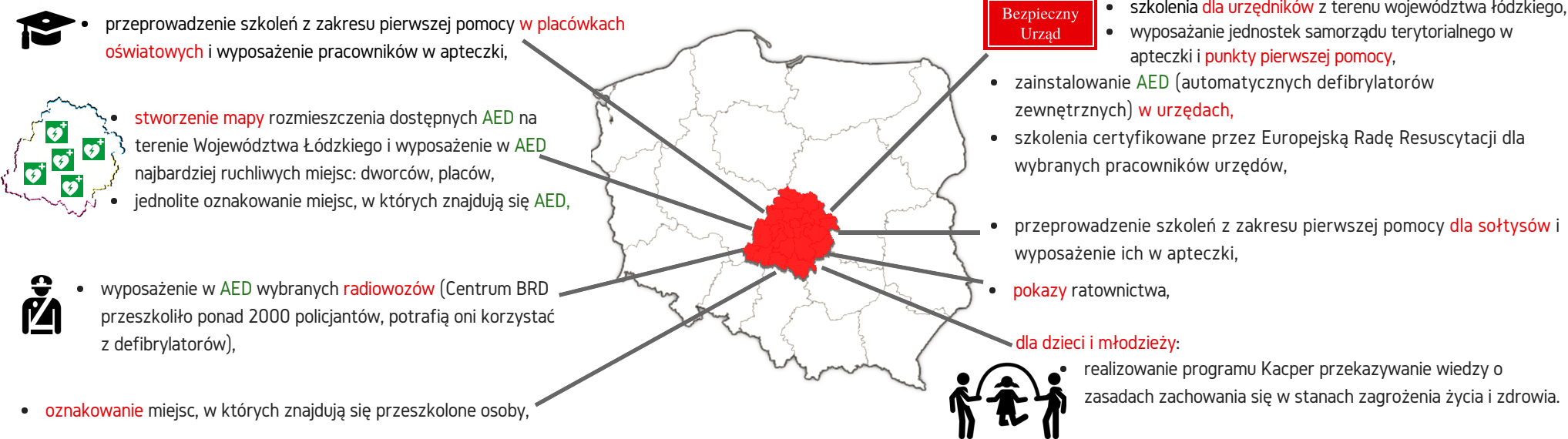
Bezpieczne Województwo Łódzkie

Pierwsza Pomoc
- to łatwe

Program społeczny o potrzebie udzielania pierwszej pomocy na terenie województwa

Głównym celem programu jest **edukacja** dorosłych i dzieci w zakresie udzielania pierwszej pomocy oraz **wyposażenie** wybranych grup odbiorców w narzędzia pozwalające na skuteczne udzielanie pierwszej pomocy.

Formy działania



Efekty

- 👍 Rozpoznawanie miasta lub gminy, jako samorządu **dbającego o poprawę bezpieczeństwa** mieszkańców danego obszaru.
- 👍 Zastosowanie **rozwiązań systemowych** w obszarze ratowania osób poszkodowanych.
- 👍 **Poprawa świadomości** społecznej poprzez włączenie różnych grup społecznych do działań związanych z udzielaniem pierwszej pomocy
- 👍 **Skrócenie czasu** podjęcia skutecznych działań związanych z ratowaniem życia osób poszkodowanych przed dojazdem kwalifikowanej pomocy medycznej.